

Visually

**ÉCO-INNOVATION ET
MARKETING DURABLE**



Visually



Système d'assemblage QClick * Breveté.
Facile à monter et à démonter.
Pas besoin d'outils.



Panneaux MDF certifiés gestion forestière FSC.



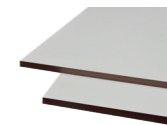
Recyclé et 100% recyclable.



Résistant. Durable.



Technologie de découpe laser.



Impression numérique HD directe sur fibre de bois.
Personnalisable : Design, textures, épaisseurs, dimensions, finition.

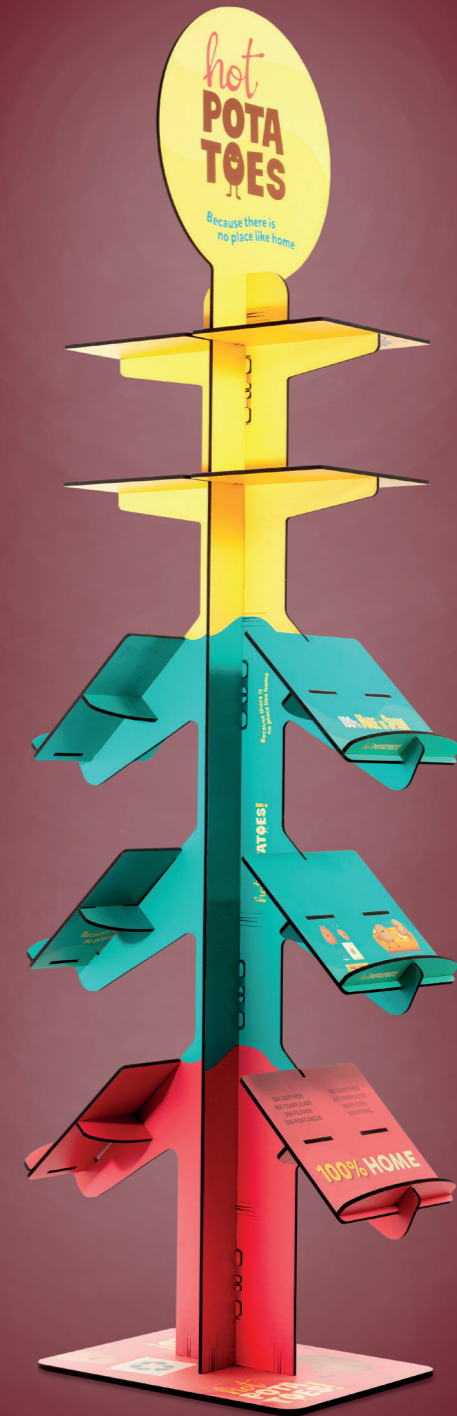
TRADITION + PASSION + ECO-INNOVATION = VISSUALLY

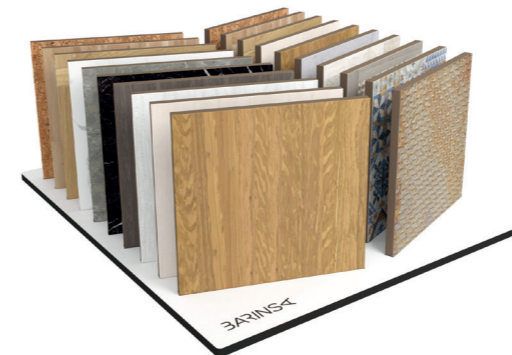
Nous travaillons le bois depuis 1932, c'est la base de notre entreprise familiale depuis 90 ans, utilisant toujours la même matière première. Au cours de cette longue et immense expérience, nous avons traversé une guerre civile, des incendies, des crises économiques, des tremblements de terre, des pandémies qui nous ont dévastés, devant "recommencer" à plusieurs reprises, mais toujours avec le même enthousiasme et avec une passion infinie, nous avons une fois de plus choisi comme seule option de toujours travailler le bois et ses dérivés.

En même temps que la création de nouveaux produits et de diverses applications a évolué, nous avons incorporé et adapté à tout moment les technologies de dernière génération pour transformer le bois en un produit final d'excellente qualité et finitions, nous sommes passés de la découpe avec une scie à ruban, à l'utilisation de la technologie de découpe laser, de l'impression avec des clichés en bronze aux imprimantes numériques haute définition.

Au cours des 25 dernières années, nous avons déposé plusieurs brevets internationaux qui nous ont permis de fabriquer des produits éco-innovants en toute exclusivité.

Les projets que VISSUALLY a présentés aux programmes HORIZON 2020 ont reçu une aide de l'Union européenne en PHASE I et deux Labels d'excellence en PHASE II, cataloguant nos projets comme très éco-innovants et durables, recommandant aux entités étatiques et financières de nous soutenir.





Système d'assemblage QClick * Breveté.

Notre système d'assemblage breveté appelé QClick, est basé sur la réalisation de coupes spécialement conçues avec une précision millimétrique, qui permettent à ces formes spéciales d'avoir la flexibilité et la résistance pour permettre aux produits d'être assemblés et non démontés sauf d'une certaine manière. être montés et démontés pour être réutilisés à plusieurs reprises, comme c'est le cas des stands ou du mobilier pour les foires.

Nous n'avons pas besoin d'outils, de colle, de vis, de clous, de pièces élastiques, nous profitons simplement de la flexibilité avec mémoire que possède la fibre de bois pour simplifier au maximum l'efficacité et les temps de montage, en suivant un manuel d'instructions de base qui est livré avec chaque produit.

Nos présentoirs sont une excellente option pour supporter de lourdes charges, nous utilisons de la fibre de bois qui va de 2 à 12 mm d'épaisseur selon le poids à supporter, en utilisant l'épaisseur la plus appropriée dans chaque cas.

Dans le secteur de la céramique, beaucoup de nos clients nous ont choisis pour remplacer les présentoirs en métal, non pas à cause de la résistance dans ce cas, mais parce que lorsque les pièces en céramique entrent en contact avec le métal, elles sont endommagées, ce qui n'arrive pas avec la fibre de bois qui de supporter le poids, il protège et n'abîme pas le bord des pièces en céramique.





Avantages et caractéristiques des présentoirs et autres produits VISSUALLY.

Les produits que nous fabriquons chez VISSUALLY sont en fibre de bois 100% renouvelable, MDF/HDF avec une densité au m3 comprise entre 750 et 900 kg.

Si l'on compare ces données avec celles des présentoirs en carton, la différence est jusqu'à 5 fois supérieure. La résistance et la durabilité des présentoirs VISSUALLY atteignent facilement 10 ans de durée de vie, sans pratiquement perdre la qualité du premier jour.

Au niveau des présentoirs de sol, nous avons un avantage supplémentaire apporté par la découpe laser, qui est que lorsque la découpe est faite, tout le périmètre est cautérisé et cet effet d'étanchéité limite fortement l'absorption d'humidité, lui conférant une plus grande stabilité et longévité, que ce soit pour des utilisations dans les grands magasins ou supermarchés, lors du nettoyage quotidien, d'autres matériaux moins résistants absorbent l'humidité et se détériorent très facilement, perdant leur stabilité et leur présence visuelle, affaiblissant l'image de marque.

Un autre grand avantage de la fibre de bois par rapport à d'autres matériaux, y compris le bois scié, est qu'elle ne génère pas d'éclats, ce qui peut être très gênant si un client ou un consommateur se coince dedans en utilisant des présentoirs ou des emballages. Le carton présente également l'inconvénient que son bord génère une arête en forme de couteau qui peut également provoquer des accidents lors de l'assemblage ou de l'utilisation par les consommateurs finaux.

Les produits commercialisés sous la marque VISSUALLY sont conformes aux réglementations environnementales internationales les plus strictes, offrant à nos clients des produits basés sur les principes d'éco-conception les plus stricts de la soi-disant "économie circulaire" réduisant considérablement les émissions et améliorant leur empreinte carbone de manière significative.





Impression numérique HD directe sur fibre de bois.

L'impression numérique signifie que nous pouvons personnaliser chaque travail de manière originale, différente et exclusive avec des finitions qui simulent le bois, les métaux, les couleurs, etc., bref, des possibilités infinies qui permettent finalement à l'exposant de distinguer la marque et de lui donner une plus grande cache aux produits qu'elle expose, en maintenant une qualité perpétuelle comme au premier jour. L'utilisation de cette technique d'impression évite l'utilisation de clichés qui au final sont des déchets inutiles, par rapport à l'efficacité et à la qualité maximale offerte par l'impression numérique. C'est une immense satisfaction pour nous de voir le résultat obtenu en ayant bien ciblé la combinaison de ces technologies innovantes avec notre système breveté, nous permettant de générer des produits uniques et exclusifs pour chaque client dans de multiples secteurs, ceux-ci étant durables, écologiques, réutilisable, utilisant le minimum de matière première nécessaire, ainsi qu'une consommation électrique réduite.





Technologie de découpe laser.

La découpe au laser, outre les avantages de cautériser tout le périmètre des produits, nous permet de réaliser des séries courtes et aussi des formes spéciales qui rendent chaque présentoir unique et exclusif pour chaque client. Ce système de découpe évite l'utilisation de consommables tels que les scies à ruban ou circulaires, ou les coûts à répercuter tels que les matrices dans le cas du carton, éliminant les coûts de ceux-ci qui sont très importants pour la réalisation de petites séries.

Notre système Eco Efficient 1/2

Permet d'économiser 85% sur les frais de stockage, 75% sur les frais de transport, jusqu'à 50% sur les frais de montage, par rapport à un présentoir livré monté.



Visually

www.visually.com

