

# Visually

**ECO-INOVAÇÃO EM  
MARKETING SUSTENTÁVEL**



## Visually



Sistema de montagem QClick \* Patenteado.  
Fácil de montar e desmontar.  
Não há necessidade de ferramentas.



Placas de MDF certificadas pelo manejo florestal FSC.



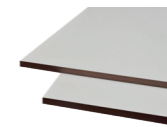
Reciclado e 100% reciclável.



Resistente. Durável.



Tecnologia de corte a laser.



Impressão digital HD direta em fibra de madeira.  
Personalizável: Design, texturas, espessuras, dimensões, acabamento.

## TRADIÇÃO + PAIXÃO + ECO-INOVAÇÃO = VISSUALLY

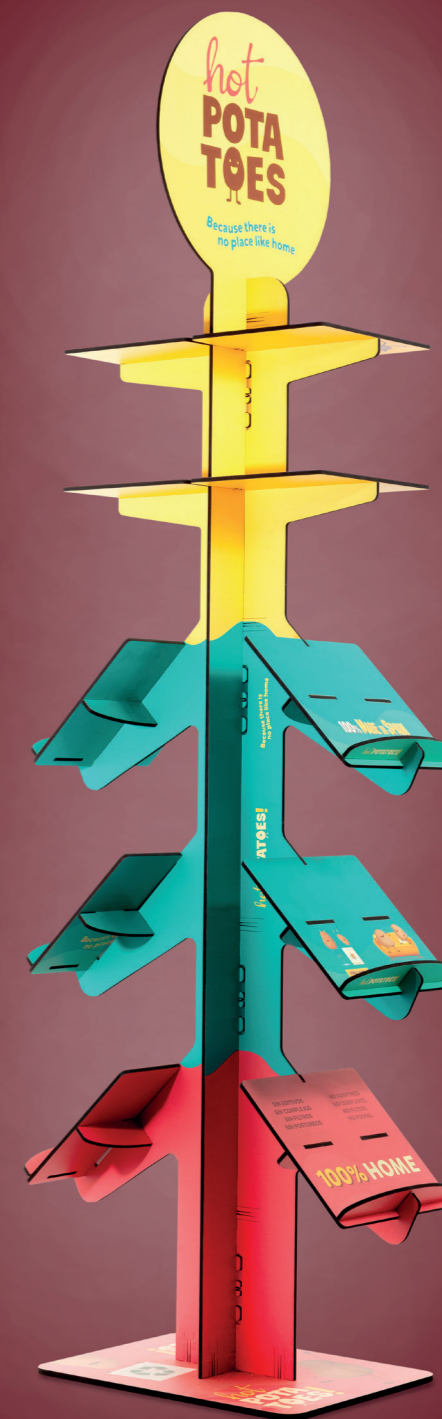
Trabalhamos com madeira desde 1932, esta foi a base do nosso negócio familiar nos últimos 90 anos, sempre utilizando a mesma matéria-prima.

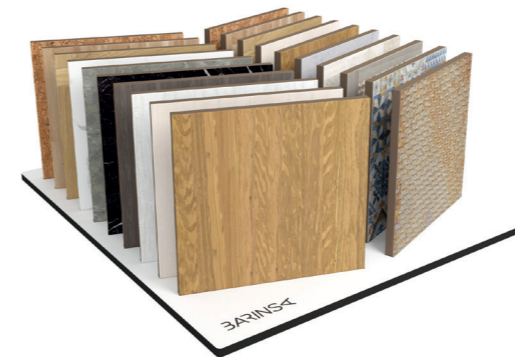
Nesta extensa e imensa experiência, sofremos com uma guerra civil, incêndios, crises econômicas, terremotos, pandemias que nos devastaram, tendo que "recomeçar" várias vezes, mas sempre com o mesmo entusiasmo e com paixão infinita, escolhemos mais uma vez como única opção trabalhar sempre com madeira e seus derivados.

Ao mesmo tempo que evoluiu a criação de novos produtos e diversas aplicações, incorporamos e adaptamos em cada momento as tecnologias de última geração para transformar a madeira num produto final de excelente qualidade e acabamentos, passamos do corte com serra de fita adesiva ao uso da tecnologia de corte a laser, desde impressão com clichês de bronze até impressoras digitais de alta definição.

Nos últimos 25 anos, registramos várias patentes internacionais que nos permitiram fabricar produtos ecoinovadores com total exclusividade.

Os projetos que a VISSUALLY apresentou aos programas HORIZON 2020 receberam apoio da União Europeia na FASE I e dois Selos de Excelência na FASE II, catalogando os nossos projetos como muito Ecoinovadores e Sustentáveis, recomendando o apoio de entidades estatais e financeiras.





### Sistema de montagem QClick \* Patenteado.

Nosso sistema de montagem patenteado chamado QClick, baseia-se na realização de cortes especialmente projetados com precisão milimétrica, que permitem que essas formas especiais tenham flexibilidade e resistência para permitir que os produtos sejam montados e não desmontados, exceto de forma voluntária. Ser montados e desmontados para serem reutilizados repetidamente, como é o caso de estandes ou móveis para feiras.

Não precisamos de ferramentas, cola, parafusos, pregos, peças elásticas, simplesmente aproveitamos a flexibilidade com memória que a fibra de madeira tem para simplificar ao máximo a eficiência e os tempos de montagem, seguindo um manual de instruções básico que acompanha cada produto.

Nossos expositores são uma excelente opção para suportar cargas pesadas, utilizamos fibra de madeira que vai de 2 a 12 mm de espessura dependendo do peso a ser suportado, utilizando a espessura mais adequada em cada caso.

No setor cerâmico, muitos de nossos clientes nos escolheram para substituir expositores metálicos, não pela resistência neste caso, mas porque quando as peças cerâmicas entram em contato com o metal são danificadas, algo que não acontece com a fibra de madeira que em vez de suportar o peso, protege e não danifica a borda das peças cerâmicas.



## Vantagens e características dos displays e outros produtos VISSUALLY.

Os produtos que fabricamos na VISSUALLY são feitos de fibra de madeira 100% renovável, MDF/HDF com densidade por m<sup>3</sup> que varia entre 750 e 900 kg.

Se compararmos esses dados com os dos displays de papelão, a diferença é até 5 vezes maior. A resistência e durabilidade dos displays VISSUALLY chegam facilmente a 10 anos de vida útil, sem perder praticamente a qualidade do primeiro dia.

Ao nível dos expositores de chão, temos uma vantagem acrescida proporcionada pelo corte a laser, que é que quando o corte é feito, todo o perímetro é cauterizado e este efeito de vedação limita muito a absorção de humidade, conferindo-lhe maior estabilidade e longevidade, quer para utilizações em lojas, grandes armazéns ou supermercados, quando se procede à limpeza diária, outros materiais menos resistentes absorvem a humidade e deterioram-se com muita facilidade, perdendo estabilidade e presença visual, enfraquecendo a imagem da marca.

Outra grande vantagem que a fibra de madeira oferece em relação a outros materiais, inclusive a madeira serrada, é que não são geradas lascas, o que pode ser muito incômodo caso um cliente ou consumidor fique preso nelas durante a utilização de displays ou embalagens. O papelão também tem a desvantagem de sua borda gerar uma borda tipo faca que também pode causar acidentes durante a montagem ou uso pelos consumidores finais.

Os produtos que são comercializados sob a marca VISSUALLY cumprem os mais rigorosos regulamentos ambientais internacionais, disponibilizando aos nossos clientes produtos baseados nas mais rigorosas premissas de Eco-design da chamada "Economia Circular" reduzindo fortemente as emissões e melhorando significativamente a sua pegada de carbono. .





### Impressão digital HD direta em fibra de madeira

A impressão digital permite-nos personalizar cada trabalho de forma original, diferente e exclusiva com acabamentos que simulam, madeiras, metais, cores, etc., enfim, infinitas possibilidades que no final levam o expositor a diferenciar a marca e dar um maior cachê aos produtos que expõe, mantendo uma qualidade perpétua como a do primeiro dia.

A utilização desta técnica de impressão evita o uso de clichês que no final são desperdícios inúteis, face à eficiência e máxima qualidade oferecida pela impressão digital.

É uma satisfação imensa para nós ver o resultado alcançado por ter bem focado a combinação destes tecnologias inovadoras aliadas ao nosso sistema patenteado, permitindo-nos gerar produtos únicos e exclusivos para cada cliente em múltiplos setores, sendo estes sustentáveis, ecológicos, reutilizáveis, utilizando o mínimo de matéria-prima necessária, bem como reduzido consumo de energia elétrica.





### Tecnologia de corte a laser.

O corte a laser, para além das vantagens de cauterizar todo o perímetro dos produtos, permite-nos fazer pequenas tiragens e também formas especiais que tornam cada expositor único e exclusivo para cada cliente. Este sistema de corte evita a utilização de consumíveis como serras de fita ou circulares, ou custos a repassar como matrizes no caso do cartão, eliminando os custos destes que são muito importantes para a realização de pequenas tiragens.

### Nosso Sistema Eco Eficiente 1/2.

Permite economizar 85% nos custos de armazenamento, 75% nos custos de transporte, até 50% nos custos de montagem, em comparação com um expositor que é entregue montado.



**Visually**

[www.visually.com](http://www.visually.com)

